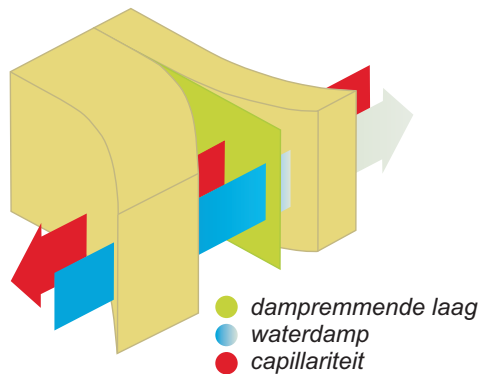


PAVADENTRO

PAVADENTRO is een ideale renovatie-plaat voor de na-isolatie aan de binnenzijde van buitengevels. PAVADENTRO werd speciaal hiervoor ontwikkeld, omdat de uitvoering van binnenisolatie eigenlijk één van de moeilijkste opgaven is bij renovaties. Dankzij de opslagcapaciteit van houtvezel-isolatie kan PAVADENTRO vochtigheid uit de lucht opnemen. De minerale dampremmende laag, die in de plaat is opgenomen, zorgt voor een gecontroleerd damp- en vochttransport. Hiermee staat PAVADENTRO gelijktijdig dampdiffusie en capillair vochttransport toe hetgeen de wandconstructie bouwfysisch stabiel maakt. Zo ontstaat er geen dauwwater, vochtdoorslag of schimmelvorming. En een aangenaam leefklimaat is een feit.



PAVADENTRO-techniek met ingebouwde minerale dampremmende laag



De opbouw van de PAVADENTRO binnen-isolatieplaat; af te werken met een pleisterlaag eventueel in combinatie met wandverwarming

Isolatie voor de binnenzijde van buitengevels met ingebouwde dampremmende laag



De voordelen van PAVADENTRO houtvezelisolatieplaten bij renovatie:

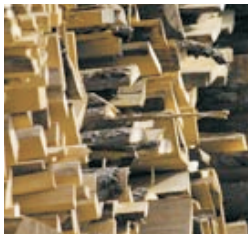
- ingebouwde dampremmende laag
- vochtregulerend
- diffusie-open
- toepasbaar aan de binnenzijde van buitengevels
- geen regelwerk, beplating of folie nodig
- eenvoudig te verwerken
- ruimtebesparend
- geen vochtdoorslag en schimmelvorming binnen
- natuurlijke afwerking met leem of kalkpleister
- ook te voorzien van behang of sierpleister
- ideaal te combineren met wandverwarming

Technische gegevens:

Toepassingen



Gezond wonen



Resthout als basis

Thermische-
isolatie
Norm
EN 13171



Bescherming
tegen hitte
in de zomer



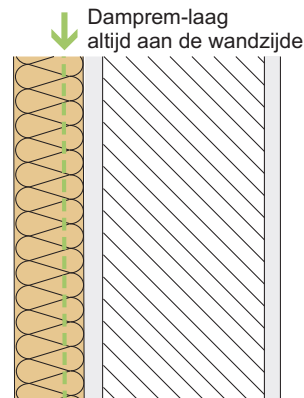
Geluidsisolatie



Samenstelling

(in gewichtsprocenten)

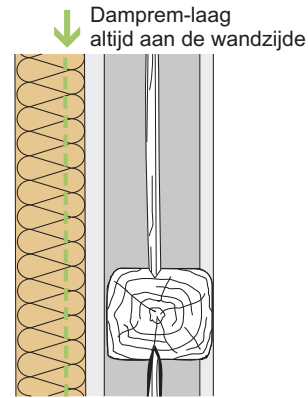
Naaldhout (resthout)	94,6%
Silicaten	3,6%
Dispersielijm PVAc	1,6%



Voorbeeld 1: metselwerk

Opbouw van buiten naar binnen:

20 mm	Buitenstucwerk
240 mm	Metselwerk, steens
15 mm	Absorbtie pleisterlaag
60 mm	PAVADENTRO met dampremmende laag



Voorbeeld 2: vakwerk

opbouw van buiten naar binnen:

10 mm	Buitenstucwerk
140 mm	Vakwerk met tussenvulling
15 mm	Absorbtie pleisterlaag
60 mm	PAVADENTRO met dampremmende laag

Eigenschappen

Soortelijk gewicht:	ρ	kg/m ³	~ 175
Warmtegeleidings coëf.:	λ	W/mK	0,045
Warmtecapaciteit:	c	J/kgK	2100
Brandklasse:	EN 13 504-1		E
Sd-waarde:	m		
	bij 40 mm		0,65
	bij 60 mm		0,75
	bij 80 mm		0,85
	bij 100 mm		0,95

Volgens norm:

DIN 4108-10	tabel 13	DI-dm, Wi-dm
DIN EN 13171	T4-CS	(10/Y)70-TR 5,0

Afmetingen

Dikte:	mm	40, 60, 80, 100
Formaat:	cm	60 x 102
Werkende maat (ca.)	mm	59 x 101
Zijkanten:	veer en groef rondom	
Verpakkingseenheid per pallet:	zie actuele prijslijst	
40 mm	100 stuks	61,20 m ²
60 mm	68 stuks	41,62 m ²
80 mm	48 stuks	29,38 m ²
100 mm	40 stuks	24,48 m ²

Advies

Neem contact met ons op voor aansluitdetails ten behoeve van ontwerp en uitvoering, of voor technisch advies

Uw dealer:

Verwerking

- Speciaal voor de droge binnenzijde van gemetselde buitengevels; bij toereikende ontluchting ook toepasbaar in natte ruimten
- Opstijgend vocht in de gevels dient te allen tijde verhinderd te worden
- Toereikende slagregendichting van de buitengevel is dringend benodigd
- Tussen de PAVADENTRO en de wand dient altijd een koppellingslaag (absorptielaag) van pleisterwerk te worden aangebracht, bijv. leem of kalkpleister
- De dampremmende laag in de plaat dient altijd aan de wandzijde te worden aangebracht
- Bevestigen met minimaal 6 schotelpluggen per plaat
- Koudebruggen bij bijv. vloeren opvangen door de isolatie min. 25 cm door te zetten op plafonds, uiteindelijke breedte afhankelijk van isolatiedikte
- Volg de verwerkingrichtlijnen van de pleisterleverancier voor de afwerking

Documentatie

PAVADENTRO houtvezelisolatieplaten en de in de opbouwen genoemde materialen zijn te verkrijgen bij de gespecialiseerde handel, houthandel en bouwmaterialenhandel.

Voor een correcte toepassing van PAVATEX producten zijn technische merkbladen beschikbaar.