

## Perfecte techniek. Eenvoudige montage.

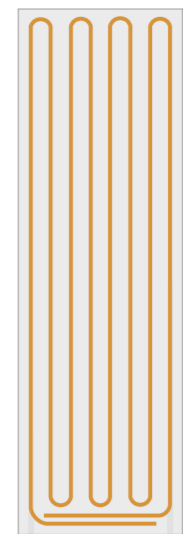
Met de 4 verschillende wandverwarmingsplaten wordt aan bijna alle bouweisen voldaan. Omdat de moduleplaten één complete oplossing bieden (wand en verwarming in één!) kunnen ze snel, eenvoudig en zonder veel vuil te maken gemonteerd worden.

### Module-wandverwarming

- 1 Gipsvezelplaat 18 mm
- 2 Variomodule-buis 11,6 x 1,5 mm
- 3 Fermacellschroeven
- 4 Fermacell-lijm

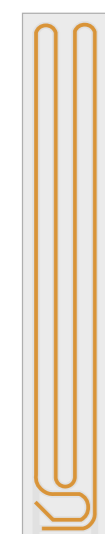
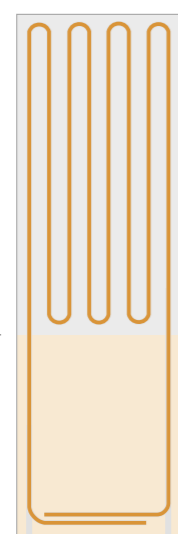
#### MWH-F206

Breedte: 0,60 m  
Hoogte: 2m  
Verwarmingsoppervlak: 1,20 m<sup>2</sup>



#### MWH-F206V

Breedte: 0,6 m  
Hoogte: 2m  
Verwarmingsoppervlak: 0,72 m<sup>2</sup>



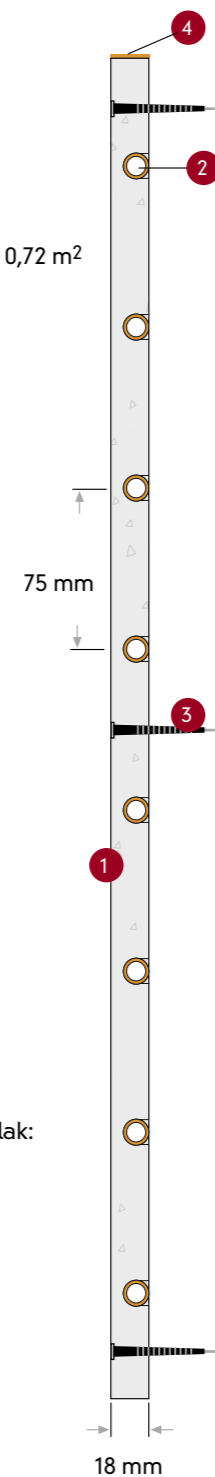
#### MWH-F203

Breedte: 0,31m  
Hoogte: 2m  
Verwarmingsoppervlak: 0,62m<sup>2</sup>

#### MWH-F106V

Breedte: 0,6 m  
Hoogte: 1m  
Verwarmingsoppervlak: 0,42 m<sup>2</sup>

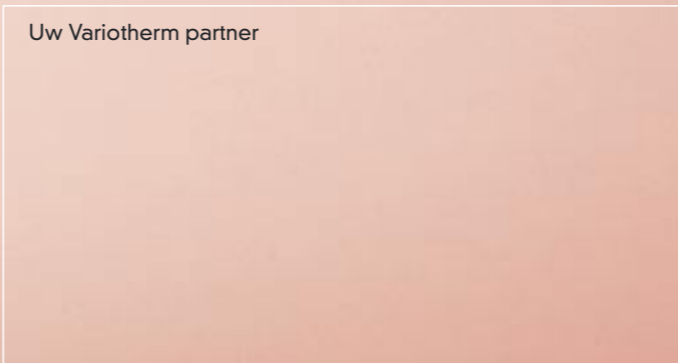
300 mm\*



\* Om de Moduleplaten af te korten en aan te passen (voor borstweringen onder vensterbanken en stopcontacten).

## De voordelen van de Variotherm module-wandverwarming:

- Optimaal voor houtskeletbouw, de bouw van geprefabriceerde huizen en de inrichting van zolderverdiepingen.
- LAGE TEMPERATUUR VERWARMING door groot afgifte oppervlak, en daarom energiebesparend.
- Verwarming en afgewerkte wand in één! Alles kant-en-klaar!
- Volledig flexibel platensysteem: met slechts 4 module-platen kan aan bijna alle bouwkundige eisen voldaan worden.
- Originele FERMACELL gipsvezelplaten (gecontroleerd door het Oostenrijks Instituut voor Bouwbiologie en -ecologie).
- Snelle opwarming van de gipsvezelplaten door de "nauw sluitende verbinding" tussen de Fermacelplaat en de Variomodule-buis.
- Snelle en schone montage.
- Uniek op de markt: De Variomodule-buis is speciaal voor de Fermacelplaat ontwikkeld.
- Ideaal voor zolders: Met koud water-circulatie wordt wandverwarming in de zomer een WANDKOELING.
- De Variomodule-buis kan met de Variotherm leidingzoeker op een betrouwbare manier terugvinden (om foto's of schilderijen op te hangen!).
- Technisch door-ontwikkeld systeem, dat steunt op meer dan 25 jaar ervaring in ecologisch en energiezuinige verwarmingssystemen.
- 10 jaar garantie met garantiebewijs.



**TECHNEA NEDERLAND BV.**  
Groothandel in energiebespaartechniek

Pallasweg 13  
8938 AS Leeuwarden  
T 058 288 47 39  
F 058 288 92 98  
E info@technea.nl  
I www.technea.nl

Grafische vormgeving: H&C-M&C, A-7000 Eisenstadt \* Tekst: G.Lolibelsberger \* Cover: Inge Prader \* Druk: www.fisk.nl

MWH-NL 11/05 ©

# VARIOTHERM

GEEFT HET LEVEN WARMTE



# Module-Wandverwarming

**Zeer snelle montage. Ideaal voor Prefabmontage. Maatwerk, compleet en energiebesparend.**

Variotherm module-wandverwarming is verwarming en wand in één! De complete, kant-en-klare modules zijn uitermate geschikt voor de droge afbouw. Ze zijn in elke situatie toe te passen omdat het formaat van de platen aan de desbetreffende omstandigheden aangepast kan worden. Ze zijn bovendien heel snel gemonteerd (zonder veel vuil te maken!).

**En het energieverbruik?**

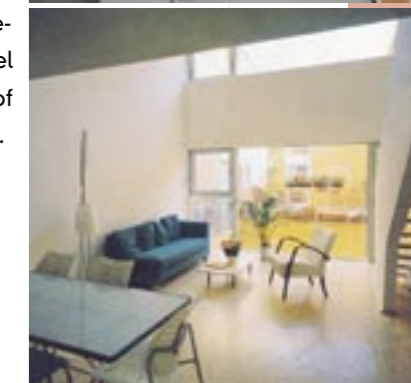
Variotherm module-wandverwarming is heel zuinig omdat ze op een lage temperatuur werkt. Door het "directe" contact van de Variomodule-buis en de gipsvezelplaat is een snelle verwarming en een optimale efficiëntie gegarandeerd.

**De complete, energiebesparende & zelfstandige verwarming voor de droge afbouw.**

Het unieke Variotherm module-wandverwarmingsysteem is perfect geschikt voor houtskeletbouw, geprefabriceerde huizen en de bouw van zolders. Het kan in elke situatie ingebouwd worden en is met betrekking tot de verwarmingskosten zeker niet te duur.

Variotherm module-wandverwarming is zeer aangenaam voor uw lichaam. Het produceert langegolf-, horizontale, infrarode STRALINGSWARMTE, die als zeer aangenaam ervaren wordt (zonnewarmte is ook stralingswarmte!). Door deze stralingswarmte stijgt de warme lucht niet zoals bij de gewone verwarming verticaal omhoog. Stof zal niet meer circuleren! Daardoor is onze module-wandverwarming ideaal voor uw welzijn!

Variotherm module-wandverwarming past altijd, zowel voor bureau's, voor woonkamers of slaapkamers.



Module-platen met geïntegreerde Variomodule-buis



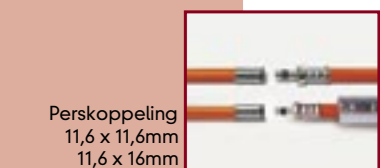
Fermacell-lijm



Fermacell-schroeven, Bitje



Kalibreergereedschap



Perskoppeling 11,6 x 11,6mm 11,6 x 16mm



Voorgeïsoleerde Variomodule-buis 16 x 2mm Isolatie dikte 9mm

**Een methode om vertrouwd mee te raken.**

Variotherm module-wandverwarming is de perfecte oplossing voor de houtskeletbouw en de bouw van geprefabriceerde huizen, evenals de bouw van zolderverdiepingen. Het is verwarming en een afgewerkte wand in één!

**De onderdelen van de Variotherm module-wandverwarming:**

- Module-plaat 18 mm. 4 verschillende plaatgrootten voldoen aan bijna alle individuele bouweisen. Bouwbiologisch gecontroleerde FERMACELL gipsvezelplaten – IBO-keurmerken (Oostenrijks Instituut voor Bouwbiologie en -ecologie).
- Geïntegreerde Variomodule-buis 11,6 x 1,5. Speciale verbindingbuis bestaande uit 5 lagen. Met 11,6 mm buitendiameter en 1,5 mm buis-wanddikte worden de wrijvingsverliezen van de buizen geminimaliseerd. 100% zuurstofdicht en waterdampdiffusiedicht!
- Fermacell-lijm
- Fermacellschroeven
- Voorgeïsoleerde Varioklima-buis 16 x 2 mm, isolatiedikte 9 mm
- Kalibreergereedschap
- Perskoppelingen



**Brandpreventie - uw veiligheid.**

In overeenstemming met de algemene bouwvoorschriften is de Variotherm module-wandverwarming gecontroleerd op brandbeveiliging. Het heeft dezelfde brandwerende vertraging als de 12,5 mm Fermacellplaat.



**Wordt het zomers te warm? Dat laat u toch zeker koud!**

Als het in de zomer warm wordt, kunnen de moduleplaten ook als koeling gebruikt worden.



Zo kan men de zolder gemakkelijk uitbouwen - stralingswarmte inbegrepen!

◀ Een echt voordeel van onze module-wandverwarming: dankzij de vaste buisafstanden van 75 mm en de Variotherm leidingzoeker kan men zonder problemen foto's of schilderijen ophangen.



Individuele eisen? Geen probleem met onze module-wandverwarming!

