

**pavatex**  
by SOPREMA



**NATUURLIJKE**  
ISOLATIE

WAAROM KIEZEN VOOR  
**HOUTVEZELISOLATIE?**



# PAVATEX BY SOPREMA

## NATUURLIJK

Een nieuwe speler binnen het ruime assortiment van SOPREMA is PAVATEX houtvezelisolatie. Naast thermische isolatie op basis van PIR, PUR, XPS en EPS beschikt SOPREMA nu ook over natuurlijke isolatiematerialen.

De basis van de producten van PAVATEX is houtvezel. Houtvezelisolatie kent talloze toepassingen voor zowel vloer, dak als wand. Het is een natuurlijk materiaal dat niet alleen in de winter beschermt tegen kou maar ook in de zomer tegen hitte. Doordat het materiaal vocht opneemt, dampopen is en geluidsisolerend werkt, staat het gebruik van houtvezelisolatie garant voor een optimaal leefcomfort. Het hele jaar door!

## CRADLE TO CRADLE

Het cradle to cradle concept gaat over producten die oneindig kunnen worden hergebruikt of die onschadelijk kunnen worden afgebroken. Houtvezelisolatie is hiervan een perfect voorbeeld. Het hout voor de houtvezelisolatie van PAVATEX wordt door de natuur zelf geleverd: naaldhout afkomstig uit duurzame bosbouw. De houtsnippers zijn uitsluitend afkomstig van resthout van zagerijen. Bewust gekapt hout wordt principieel niet gebruikt. Vanaf de grondstof en de productie tot aan het afgewerkte product staan duurzaamheid en milieubescherming op de eerste plaats.



**PEFC**<sup>TM</sup>

PEFC/07-31-355

Voor duurzaam  
bosbeheer

[www.pefc.org](http://www.pefc.org)

# VOORUIT DENKEN PRODUCTIE & ECOLOGIE

## DUBBELE KLIMAATBESCHERMING

Wie isoleert met **PAVATEX**-isolatiematerialen beschermt het klimaat op twee manieren:

- Minder energie nodig voor de verwarming van gebouwen: besparing van verwarmingskosten en minder grote afhankelijkheid van fossiele brandstoffen (olie, gas en kolen)
- Verbeterde CO<sub>2</sub>-balans. Houtvezels bevatten van nature een grote hoeveelheid koolstof. Deze koolstofcellen worden uit de atmosfeer onttrokken en vervolgens in het hout opgeslagen. Elk huis geïsoleerd met **PAVATEX**-materialen vormt een extra CO<sub>2</sub>-buffer die de natuurlijke opslagfunctie van de houtvezels verlengt. Elk initiatief draagt zo bij tot een betere klimaatbescherming.

## VERANTWOORDE PRODUCTIE

De houtvezelisolatieplaten worden door PAVATEX op twee productielocaties in Europa vervaardigd en dragen bij aan het verbeteren van de CO<sub>2</sub> balans. Het produceren van houtvezelisolatiematerialen op de hypermoderne productielocatie in Golbey kost aanzienlijk minder energie in vergelijking met de vervaardiging van andere bouwmaterialen. Zo wordt de toevoeging van toeslagstoffen tot een minimum beperkt, wordt de warmte, vrijgekomen bij de productie, hergebruikt voor de verwarming van fabriek en kantoren en wordt het restafval hergebruikt. Een minimaal energieverlies voor een maximaal duurzaam product.

## NAT EN DROOG

PAVATEX realiseert een ecologische fabricage van producten in twee verschillende productieprocessen. **PAVATEX** zorgt ervoor dat de houtvezelisolatieplaten vrijwel 100% natuurlijke materialen bevatten. De kwaliteit wordt bewaakt en door middel van externe controles getoetst aan de conformiteit met de Europese normen voor houtvezelisolatie. Daarnaast wordt de milieukwaliteit gegarandeerd door het Nature Pluslabel

Op de productielocaties in Cham (Zwitserland) en Golbey (Frankrijk) worden isolatiematerialen volgens twee productie procedés vervaardigd, een nat en een droog proces. In het natte productieproces worden de houtvezels in water opgeslagen. Het hout-eigen bindmiddel lignine wordt geactiveerd waardoor de houtvezels vanzelf aan elkaar kleven. Een synthetische verlijming is niet nodig.

In het droge proces worden de houtvezels in zeer korte tijd gedroogd waarna er een tweecomponenten bindmiddel wordt toegevoegd. De platen worden op de gewenste dikte gewalst en middels een hete stoom-lucht techniek kunnen de platen uitharden. Als laatste stap worden de platen op maat gesneden en klaar gemaakt voor verzending. Door deze manier van produceren worden stof- en VOC-uitstoot (vluchtige organische stoffen) tot een minimum beperkt en zorgt het ervoor dat er alleen schone lucht wordt uitgestoten.

## BEWEZEN DUURZAAMHEID



**PAVATEX** vervaardigt houtvezelisolatieplaten in een doorlopend geoptimaliseerd proces. Alle **PAVATEX**-producten zijn ecologisch bijzonder hoogwaardig en beschikken over een EPD-productverklaring.

*De PAVATEX-fabriek in het Franse Golbey is de modernste en meest efficiënte productie-installatie voor houtvezelplaten in Europa.*

## VOORDELEN

- + Natuurlijk materiaal
- + Hout afkomstig van duurzame bosbouw
- + Klimaat bescherming
- + Positieve CO<sub>2</sub> balans
- + Duurzaam



# BETROUWBAARHEID

## DE STERKE PUNTEN

De prestaties van het PAVATEX assortiment zijn uniek. PAVATEX beschermt tegen kou, hitte, geluid en brand. De platen zijn diffusie-open en toch luchtdicht. De systemen waarborgen een bijzonder uitgebalanceerd, gezond binnenklimaat en onderscheiden zich in duurzaamheid.

Dankzij de lage warmtegeleidingscoëfficiënt voorkomt PAVATEX isolatie energieverliezen. Voorkomen wordt dat de kou binnendringt, de benodigde verwarmingsenergie neemt af en de stookkosten verminderen. Naast uitstekende thermische isolatie biedt PAVATEX een hoge drukvastheid en de mogelijkheid voor stucafwerking.

Door het hoge gewicht en de poreuze vezelstructuur bieden PAVATEX isolatiematerialen bescherming tegen lawaai. PAVATEX levert uitstekende prestaties tegen luchtgeluid, contactgeluid en bij de absorptie van geluid in alle frequentie niveaus. Voor een optimaal leefcomfort zonder storende geluiden.

In het geval van brand vormt zich op de PAVATEX-platen een verkoold laagje dat de toevoer van zuurstof belemmert en zodoende een snelle uitbreiding van brand tegengaat. Er ontstaat geen giftige rook.

Voor de productie van PAVATEX isolatie materialen wordt alleen gebruik gemaakt van resthout afkomstig uit duurzame bosbouw.



De productie van PAVATEX isolatiematerialen staat voor een milieuvriendelijk gebruik van grondstoffen, een laag energieverbruik en een positieve CO<sub>2</sub>-balans. Dankzij de natuurlijke grondstoffen kunnen PAVATEX producten zowel gerecycled als gecomposteerd worden. Bovendien zijn de producten geschikt voor de opwekking van energie.

PAVATEX beschermt tegen kou en hitte, draagt actief bij aan geluidsisolatie, gedraagt zich goed bij brand, is ademend en reguleert de vochtbalans. Door deze aanvullende eigenschappen bevordert PAVATEX dag en nacht het leefcomfort, gedurende het hele jaar.

Isolatie moet niet alleen de kou in de winter tegenhouden, maar moet ook een aangenaam woonklimaat in de zomer verzekeren. Dankzij de hoge warmte-opslagcapaciteit kunnen PAVATEX isolatiematerialen de hitte overdag opslaan en pas later (tijdens de koele nachturen) weer afgeven aan de buitenlucht. Dit resulteert in aangenaam koele binnenruimtes, ook op hete dagen.

De PAVATEX houtvezels hebben een natuurlijke open poriënstructuur waardoor watermoleculen naar buiten getransporteerd worden. Pieken van hoge vochtigheid in de (woon)ruimte worden hierdoor opgevangen. Bovendien voorkomt PAVATEX ten opzichte van andere isolatiematerialen ophopingen van condenswater en de daarbij mogelijke schimmelvorming.

# ZEKERHEID & KWALITEIT: PAVATEX-SYSTEMEN

Of het nu gaat om een dak, buitenmuur, binnenmuur, gevelbekleding of vloer: PAVATEX biedt uitgebreide en gemakkelijk plaatsbare systeemoplossingen voor de complete bouwschil.



# GEVEL MULTIFUNCTIONELE GEBOUWSCHIL

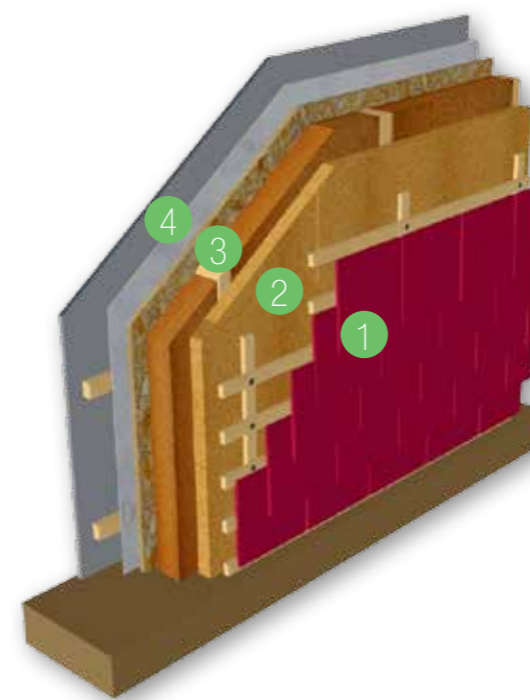
SYSTEEM: **10** **11** **12**

## ZICHTBAAR

De gevel van een gebouw is het gedeelte van een gebouw dat, met uitzondering van het dak, van buitenaf zichtbaar is. De gevel verzorgt de uitstraling van het gebouw. De gevels van woningen en gebouwen vervullen niet alleen een esthetische functie maar dienen ook aan een groot aantal technische eisen te voldoen, zoals vastgelegd in het Bouwbesluit. Het betreft hierbij o.a. het weren van geluid, vocht en wind en het opnemen en afvoeren van (wind)belastingen.

## NATUURLIJK NA ISOLEREN

Om te kunnen voldoen aan de technische eisen is gevelisolatie een must. De **PAVATEX** isolatiesystemen bieden een natuurlijke oplossing. In nieuwbouw wordt de isolatie vaak toegepast in de spouwmuur. **PAVATEX** is een goede oplossing voor spouwmuurisolatie en wordt toegepast in gevels (langs buiten of geventileerde gevel) of voor het isoleren van buitenmuren vanaf de binnenkant. **PAVAFLEX** flexibele isolatieplaten zijn hiervoor een uitstekende oplossing. Is een woning of gebouw slecht geïsoleerd maar is er geen ruimte in de spouwmuur dan kan er ook na geïsoleerd worden. Een isolatielaag op de bestaande buitengevel wordt weer afgewerkt met een nieuwe gevelbekleding. **PAVATEX** biedt voor het na isoleren van de gevel een tal van oplossingen. De houtvezelisolatieplaten **DIFFUTHERM**, **PAVABLOC** of **PAVAWALL**, zijn zelfs geschikt om direct een pleisterlaag op aan te brengen. Voor geventileerde gevels gebruik je daarentegen **ISOLAIR**.



## BUITENGEVELISOLATIE: HOUTSKELETBOUW

Bij de isolatie van buitengevels in houtskeletbouw zorgt **PAVATHERM-PLUS** achter de buitenbekleding voor uitstekende isolatiewaarden. Om de wandopbouw compleet te maken wordt tussen de staanders een **PAVAFLEX**-isolatielaag aangebracht.

### AANBEVOLEN SYSTEEM

1	Gevelbekleding
2	<b>ISOROOF</b> of <b>ISOLAIR</b> of <b>PAVATHERM PLUS</b>
3	<b>PAVAFLEX</b> of <b>PAVAFLEX PLUS</b>
4	Gevel (houtskelet)

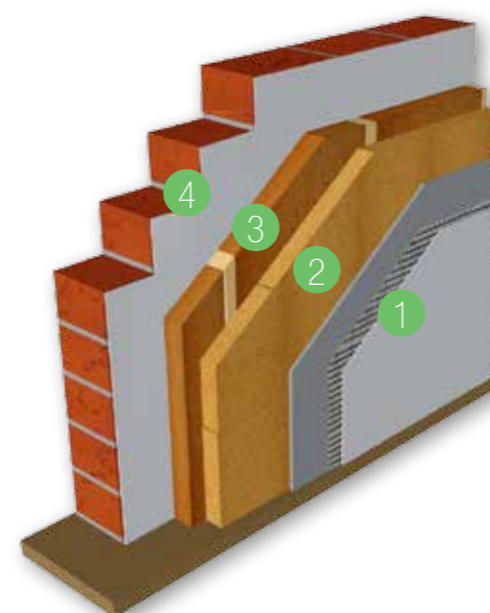


## GEÏSOLEERDE GEVELS

- + Diverse isolatiesystemen voor spouwmuren, geventileerde gevels en bepleisterde gevels
- + Zowel in nieuwbouw als renovatie
- + Levert uitstekende prestaties tegen lucht- en contactgeluid en bij de absorptie van geluid

## BUITENGEVELISOLATIE: MASSIEVE WANDEN

De bepleisterde buitengevel wordt met **PAVAWALL-BLOC** rechtstreeks op het metselwerk aangebracht. Een andere mogelijkheid is het houtskeletframe met **PAVAFLEX** isoleren en vervolgens **DIFFUTHERM** aanbrengen.



### ONDERDEEL | AANBEVOLEN SYSTEEM

1	Bepkeistering
2	<b>DIFFUTHERM</b> of <b>PAVAWALL-GF</b> of <b>PAVAWALL-BLOC</b>
3	<b>PAVAFLEX</b> of <b>PAVAFLEX PLUS</b>
4	Gemetselde buitenmuur

# WANDEN, PLAFONDS EN VLOEREN OPLOSSINGEN VOOR DE BINNENZIJD

SYSTEEM: **4 5 6 7 8 9**

## DE BUITENGEVEL AAN DE BINNENZIJD ISOLEREN

Als de gevel zichtbaar moet blijven, zoals bijvoorbeeld bij beschermde gebouwen, moet de isolatie van de buitengevel langs de binnenzijde gebeuren. Gangbare binnen isolatiesystemen kunnen vanwege hun gevoeligheid voor fouten juist bij historische gebouwen riskant en ongeschikt zijn. Daarom heeft **PAVATEX** de renovatie- en binnenisolatieplaat **PAVADENTRO** ontwikkeld. Dit product voorkomt condensvorming: het product beschikt over een geïntegreerde dampremmende laag en bestaat uit houtvezels met hygroscopische eigenschappen die het vocht transporteren. Dankzij de capillaire werking van **PAVADENTRO** kunnen de bestaande constructieonderdelen goed drogen. De opbouw van vocht/condens wordt voorkomen.

## VLOERISOLATIE

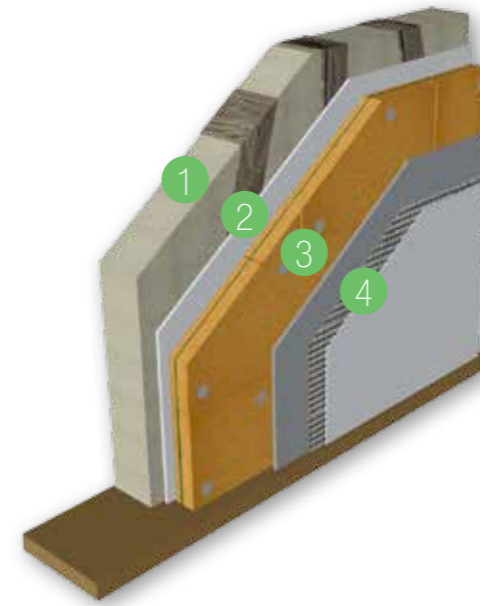
Ook voor het isoleren van de bovenzijde van vloeren biedt **PAVATEX** kwalitatieve oplossingen. Zoals de druk- en vormvaste isolatieplaat **PAVATHERM-PROFIL**, de universele contactgeluid isolatieplaat **PAVAPOR** en de vormvaste houtvezelisolatieplaat met hoge drukweerstand **PAVABOARD**. Alle producten zijn universeel toepasbaar bij verschillende vloerconstructies, zoals cementdekvloeren, houten vloeren of vloeren op basis van egalisatiekorrels. Dankzij de optimale warmte- en geluidsisolatie draagt **PAVATEX** bij aan rust en een aangenaam wooncomfort.

## AKOESTIEK

Geluid kiest altijd de makkelijkste weg om zich te verplaatsen. Door middel van een goede gevel- en dakisolatie kunnen we onszelf beschermen tegen het lawaai van buiten. Maar ook het geluid van binnenin een gebouw of woning kan als storend ervaren worden. Voetstappen op de bovenverdieping, het verschuiven van stoelen, muziek uit een aangrenzend vertrek of de stofzuiger. De binnenisolatie **PAVACOUSTIC** biedt hierin de oplossing, voor het isoleren van vloeren, wanden en plafonds. Wilt u meer informatie over de mogelijkheden van **PAVACOUSTIC**? Neem contact met ons op via [info@soprema.nl](mailto:info@soprema.nl).



**pavacoustic**  
by SOPREMA



## ISOLATIE VOOR DE BINNENZIJD VAN BUITENGEVELS

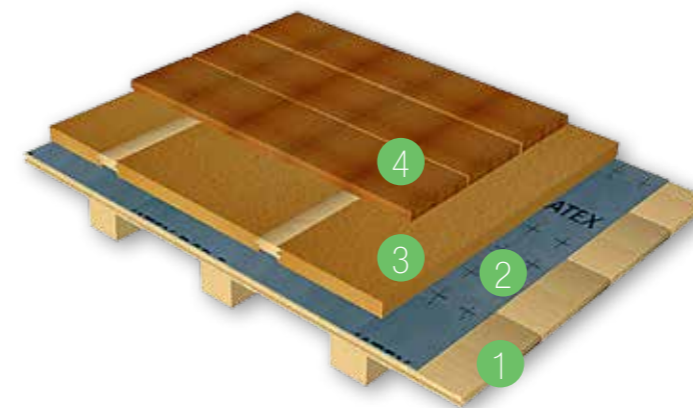
Voor het isoleren langs de binnenzijde wordt **PAVADENTRO** op de bestaande minerale bepleistering (geen gips) van de muur (metselwerk, beton e.d. of hout) gemonteerd en vervolgens bepleisterd met een leem- of kalkpleister. **PAVADENTRO** maakt actief gebruik van de hygroscopische eigenschappen van de houtvezels, voorkomt zo condensvorming en zorgt bovendien voor een gecontroleerd vochttransport.

### AANBEVOLEN SYSTEEM

1	Buitenmuur
2	Bestaande minerale pleisterlaag (geen gips)
3	<b>PAVADENTRO</b>
4	Nieuwe leem- of kalkpleisterlaag

## AANGENAAM BINNENKLIMAAT

- + Geluidsabsorberende systemen
- + Voorkomen van condensvorming
- + Universeel toepasbaar bij verschillende vloerconstructies



## ISOLATIE VOOR VLOEREN: WONINGSCHIEDENDE OF VERDIEPINGSVLOEREN

Een houten ondervloer uit OSB of **PAVABOARD** vormt de basis voor de daarop volgende laag **PAVAPOR** of **PAVATHERM-PROFIL**. Daarna wordt deze laag afgedekt met een zwevende houten afwerkingsvloer uit laminaat, (half-) massief parket of OSB.

ONDERDEEL	AANBEVOLEN SYSTEEM
1	Houten ondervloer: OSB of <b>PAVABOARD</b>
2	<b>DSB 2</b> (dampremmende folie)
3	<b>PAVAPOR</b> of <b>PAVATHERM PROFIL</b>
4	Zwevende houten afwerkingsvloer uit laminaat, massief parket of OSB

# DAKEN GEÏSOLEERDE BESCHERMING

## SYSTEEM: 1 2 3

Een dak zonder isolatie is één van de grote energieverstappers van een gebouw of woning. Een goed geïsoleerd dak resulteert in een beter woonklimaat en zal de energiekosten doen dalen. Bestaande, hellende daken kunnen met **PAVATEX** zowel van buiten af als van binnen uit worden geïsoleerd. Het isoleren van het dak vanaf de binnenzijde is relatief eenvoudig. De **PAVATEX** houtvezelisolatieplaten kunnen eenvoudig worden aangebracht op het bestaande dakbeschoot. Een aanbevolen alternatief is een renovatie van buiten af. Ingrijpender, aangezien de bestaande dakpannen verwijderd moet worden, maar zeker ook effectiever. Door de combinatie van flexibele isolatie PAVAFLEX, diffusie-open luchtdichtingsvlies en onderdakplaten wordt het dak perfect geïsoleerd.

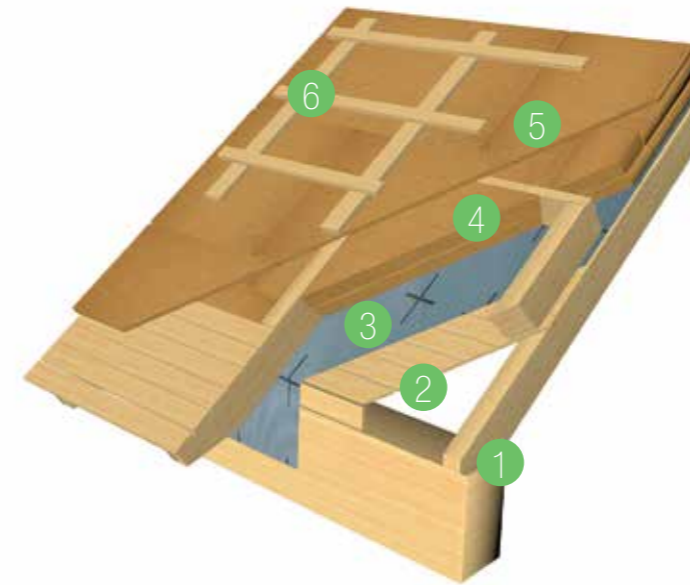
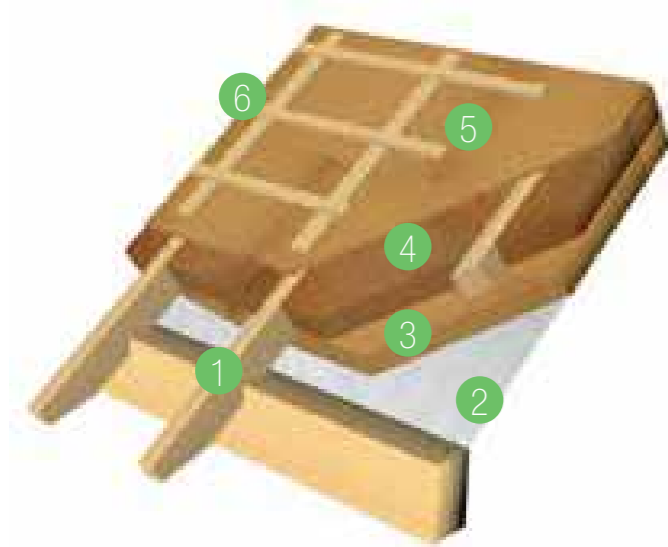


## DAKRENOVATIE VAN BINNENUIT:

De optimale oplossing voor warmdak-isolatie: een DSB 2-dakvlies, ISOLAIR en op de sporen/kepers aangebrachte PAVATHERM-isolatieplaten.

### AANBEVOLEN SYSTEEM

- |   |                                   |
|---|-----------------------------------|
| 1 | Zichtbare balken                  |
| 2 | PAVATEX DB 3.5 of DB 28           |
| 3 | PAVATHERM of PAVATHERM COMBI      |
| 4 | PAVAFLEX                          |
| 5 | ISOLAIR                           |
| 6 | Tengellatten en panlatten > 38 mm |



## NIEUW DAK VOLGENS HET SARKING-PRINCIPE: WARM DAK

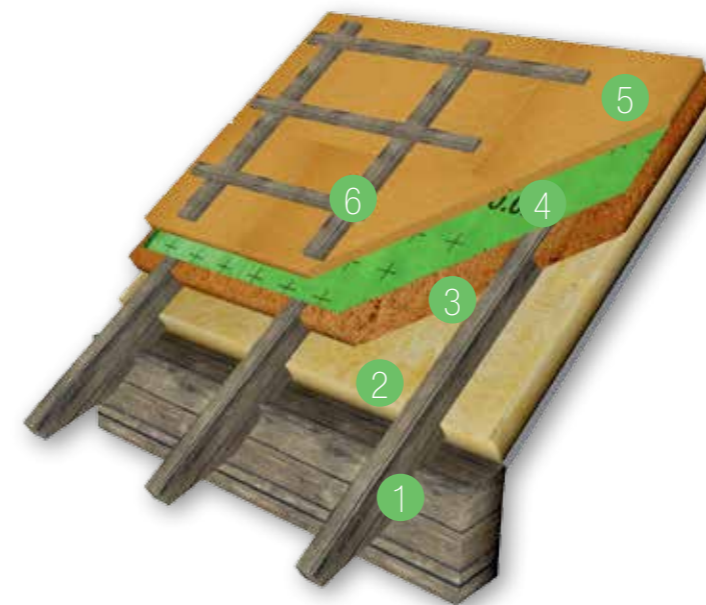
De optimale oplossing voor warmdak-isolatie: een DSB 2-dakvlies, ISOLAIR en op de sporen/kepers aangebrachte PAVATHERM-isolatieplaten.

### AANBEVOLEN SYSTEEM

- |   |                                      |
|---|--------------------------------------|
| 1 | Zichtbare balken                     |
| 2 | Plafond                              |
| 3 | PAVATEX DSB2                         |
| 4 | PAVATHERM                            |
| 5 | ISOROOF of ISOLAIR of PAVATHERM PLUS |
| 6 | Tengellatten en panlatten > 38 mm    |

## BETROUWBAAR DAK

- + Diffusie-open, maar tegelijkertijd lucht- en winddicht
- + Tijdelijk waterdicht tijdens bouwwerkzaamheden
- + Gekeurde REI 45-brandwerendheid



## DAKRENOVATIE VAN BUITENAF: COMBINATIEDAK

De combinatie van PAVATHERM-PLUS of ISOLAIR, PAVATEX LDB 0.02 luchtdicht vlies en PAVAFLEX vormt de ultieme oplossing bij dakrenovatie.

### AANBEVOLEN SYSTEEM

- |   |                                      |
|---|--------------------------------------|
| 1 | Zichtbare balken                     |
| 2 | Bestaande isolatie (glaswol)         |
| 3 | PAVAFLEX of PAVAFLEX PLUS            |
| 4 | LDB 0.02                             |
| 5 | ISOROOF of ISOLAIR of PAVATHERM PLUS |
| 6 | Tengellatten en panlatten > 38 mm    |



**SOPREMA gaat verder**

Heeft u een vraag over een specifiek project, de producten of de toepassingsmogelijkheden? Neem dan contact op met ons verkoopteam.

Alle informatie vindt u op

[www.soprema.nl](http://www.soprema.nl)



Onze productie vervult de FSC eisen. Pavatex producten met een FSC certificaat zijn op aanvraag beschikbaar.

