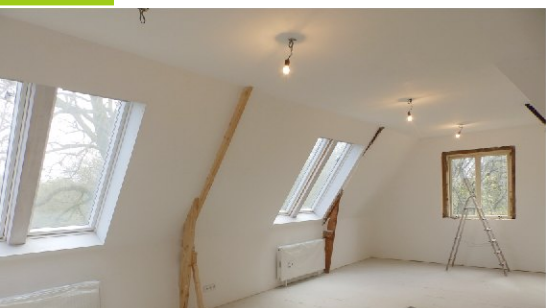


# FLEXIBELE NATUURISOLATIE





## Jute, de veelzijdige 'gouden' vezel

Jute is na katoen de meest gebruikte textielvezel. De jute-vezel is lang, zacht en heeft een gouden glans. De vezel bestaat hoofdzakelijk uit cellulose en lignine, en is daardoor vergelijkbaar met houtvezels.

Jute-vezels worden gewonnen uit snelgroeïende éénjarige corchorusplanten die hoofdzakelijk groeien in Zuid-Azië in landen zoals India, Pakistan, Nepal en Bangladesh. Jute vezels zijn volledig biologisch afbreekbaar en recyclebaar, en daardoor zeer milieuvriendelijk. Tijdens de groeifase geven jute-planten zuurstof af en slaan grote hoeveelheden CO<sub>2</sub> op.

De veelzijdige jute-vezel wordt gebruikt voor kleding, tassen, touw, voor verpakkingen van aan landbouw gerelateerde levensmiddelen en als vervanger van het hout in papier. Voor het vervoer van rijst, koffie- en cacao bonen naar Europa worden grote hoeveelheden jute zakken voor het transport gebruikt. Hier aangekomen wordt de inhoud verwerkt tot koffie en chocolade en vormen de jute zakken verpakkingsafval dat tot voor kort veelal werd verbrand.

## Unieke isolatie door upcycling

Voor NATUREFLEX JUTE PREMIUM natuurisolatie worden de jute transportzakken uitgerafeld. Van de jutewol die dan ontstaat worden isolatiedekens gevormd. Zo krijgt jute een tweede leven, waarbij optimaal gebruik wordt gemaakt van de isolerende, schimmelremmende en vochtregulerende eigenschappen van het natuurlijke jute.

Dit upcycle procédé, waarbij tot afvalverbranding gedoemde transportzakken worden omgevormd tot een hoogwaardige isolatie voor gezond wonen, vormt een enorme stap vooruit in het streven naar een milieubewuste en circulaire economie.

## NATUREFLEX JUTE PREMIUM isolatiedekens overtuigen door

- hoge thermische isolatiewaarde, die ongekend is voor natuurisolatie
- hoge geluidsisolatie door de natuurvezel en de massa
- bescherming tegen de zomerhitte, waardoor het koel blijft binnen
- hoge vochtregulerende eigenschappen
- vrij van schimmelvorming
- geen overbodige houtkap nodig voor de productie
- zeer gering energieverbruik bij de productie
- geen degradatie van productkwaliteit, volledig herbruikbaar
- geen uitstoot van ongewenste gassen (VOC-vrij)
- eenvoudige en prettige verwerking, zonder jeuk of uitslag
- forse besparing op stookkosten en airco-kosten
- positieve bijdrage aan een gezond binnenklimaat

Benaming		NATUREFLEX JUTE PREMIUM										
Soort	isolatiedekens voor bouwtoepassingen (daken, gevels, wanden, VD-vloeren)											
Materiaal	jutewol van plantaardige natuurvezels (van de jute-plant corchorus)											
Productie (upcycling)	geproduceerd van, eenmalig voor transport van cacao- of koffiebonen gebruikte, zakken											
Diktes	30 – 220 mm (30, 40, 50, 60, 80, 100, 120, 140, 160, 180, 200 en 220 mm)											
Speciale diktes	30 t/m 220mm, per cm dikte mogelijk (levertijd op aanvraag)											
Maat	1200 x 580 mm (houtbouwmaat tussen staanders h.o.h. 600mm)											
Levervorm	platen/matten; per pak of per volle pallets											
Speciale maten	afwijkende breedtes op aanvraag mogelijk vanaf 50 maten											
Certificering	ETA-14/0479 met referentienummer 130701-044-01											
Samenstelling	85–90% Jutevezels, 8–10% PET-Biko steunvezels, 2–5% Soda als brandbescherming											
Maatafwijkingen	Lengte: ± 2 %; Breedte: ± 1,5 %											
Dichtheid	37 kg/m <sup>3</sup>											
Afwijkingen in dikte en dichtheid	± 10%											
Treksterkte parallel tot het plaatoppervlak	> 30 kPa											
Isolatiewaarde bij dikte in mm	30	40	50	60	80	100	120	140	160	180	200	220
Rd=m <sup>2</sup> *K/W	0,82	1,09	1,36	1,63	2,17	2,72	3,26	3,80	4,35	4,89	5,43	5,98
Ud=W/m <sup>2</sup> *K	1,22	0,92	0,74	0,61	0,46	0,37	0,31	0,26	0,23	0,20	0,18	0,16
Gemeten warmtegeleiding λd	0,0359 W/(m.K)											
Grenswaarde warmtegeleiding λd	0,0368 W/(m.K) categorie II (Nederland, België, Luxemburg)											
Nominale waarde warmtegeleiding λd	0,038 W/(m.K) categorie II (Duitsland)											
Specifieke warmtecapaciteit c	2350 J/(kg/K)											
Waterdampdiffusie weerstand μ	1 tot 2											
Wateropname	< 2,0 kg/m <sup>2</sup>											
Geluidsisolatie weerstand	3,4 kPa*s/m <sup>2</sup>											
Brandgedrag/-klasse	B2, Klasse E											
Maximale toepassingtemperatuur	120 °C											
Schimmelresistentie	Beoordelingsklasse 0											
Afvalverwijdering	EAK 170604											

Verkrijgbaar bij:

(firmastempel)

### Producent:

Buro Robing Design b.v. -  
Technostuc Systemen & Warm&Green  
[www.technostuc.nl](http://www.technostuc.nl) - [www.warmgreen.nl](http://www.warmgreen.nl)  
T: +31 (0)53 433 03 60 - E: [info@technostuc.nl](mailto:info@technostuc.nl)  
**Hoofdverdelers België:**  
Ecomat - [www.ecomat.be](http://www.ecomat.be)  
T: +32 (0)3 384 19 07 - E: [zoersel@ecomat.be](mailto:zoersel@ecomat.be)

