

## VUISTREGELS BIJ DE VERWERKING:

### Transport en opslag

- Bij transport mogen de pakken niet doorbuigen.
- ModiWood droog en vlak opslaan. Bij voorkeur buiten (onder dak, uit de wind) maar in ieder geval niet in een verwarmde ruimte.
- Controleer het materiaal altijd op eventuele gebreken, vóórdát het verwerkt wordt.

### Montage algemeen

- Zorg voor verticaal doorgaande ventilatie achter de delen.
- Gebruik uitsluitend roestvaste montagemiddelen (All-Tight geribde nagels).
- In geval montage van KOMO Rabat of Zweeds Rabat dient de afstand tussen lip en sponning van de delen bij bevestiging ten minste 3% van de netto breedte en minimaal 4 mm te zijn.
- Indien ModiWood als gevelbekleding wordt toegepast – dient de hartzijde altijd aan de achterkant te zitten. Ofwel de spint/bastzijde van de plank is de zichtzijde.
- Pas voldoende dilatatie ruimte toe (ca. 7-10 mm).
- Minimaal 200 mm vanaf het maaiveld.

### Montage ModiWood Colour

- Bij ModiWood Colour dienen de kopsekanten min 2x met verf te worden behandeld.
- Na montage controleren op beschadigingen (o.a. spijkers) en deze bewerken met verf.
- Let bij verticale montage op de heersende windrichting.
- De kopse kanten bij verticale montage onder een hoek van 22° zagen.

## RAADPLEEG ALTIJD VOOR MONTAGE DE TECHNISCHE DOCUMENTATIE

**KI-KERN®**  
massief kunststof plaat

**Profort®**  
massief kunststof paneel

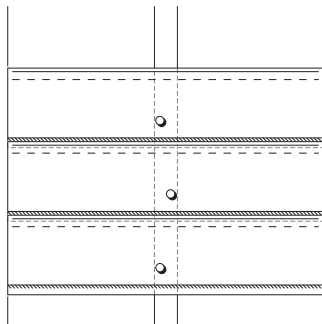
**CANEXEL®**  
houtvezel paneel

**SHERA®**  
cementgebonden paneel

**ModiWood®**  
gemodificeerd hout

**UnPrime®**  
multiplex

**JUMBO®**  
garantie multiplex

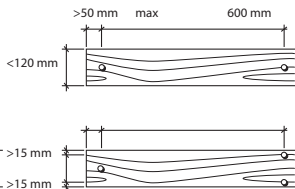


### Aanbrengen ModiWood

De minimale hechtlengte van een nagel is 2,5x en van een schroef minimaal 2x de dikte van het te bevestigen materiaal.

Nieten en T-nagels zijn niet toegestaan.

Om de kans op scheuren/splijten te verkleinen, moeten de ringnagels of schroeven inspringend boven elkaar bevestigd worden.



### Voorwaarden

Om kopscheuren te voorkomen, de delen op minimaal 50 mm van de zijkant bevestigen.

Bij kleinere eindafstanden, de gaten voorboren.

Bij tussensteunpunten 2 bevestigingsmiddelen per regel toepassen.

De afstand tot de bovenrand van het profiel is  $\geq 15$  mm.

De delen nooit "koud" tegen of op elkaar verwerken.

*NB: Voor het behoud van de kleur en uitstraling wordt het nadrukkelijk aangeraden om ModiWood alzijdig af te werken met een olie, beits of een andere "niet film vormende" afwerking.*