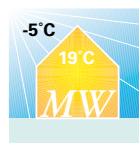
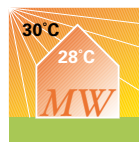




# Dakelementen

Isovlas VRD Dampopen Dakelementen  
voor het ideale woonklimaat.  
De revolutie voor het hellend dak



zeer efficiënt energiebesparend en geluidwerend



## Dé revolutie in prefab dakelementen. ISOVLAS VRD damp-open dakelementen. Natuurlijk!



Isovlas dakelementen  
zorgen voor een uniek,  
natuurlijk winterwarm  
en zomerkoel klimaat.

Het ISOVLAS VRD damp-open dakelement is dé ideale temperatuurregulerende dakisolatie. Het grote warmte-accumulerende vermogen van ISOVLAS bouwisolatie komt optimaal tot zijn recht in ISOVLAS dampopen dakelementen met ventilerende dakbedekking. Vanwege de dampdiffusie open opbouw van het prefab dakelement wordt een optimaal leefklimaat gegarandeerd, waardoor het onder uw dak 's zomers aangenaam koel blijft en in de winter de temperatuur veel langer behaaglijk blijft. Onnatuurlijke, energieverslindende ventilatievoorzieningen zijn hierdoor niet meer nodig.

### **Toepassing**

Het isolerende, zelfdragende dakelement is speciaal ontwikkeld voor hellende daken met een ventilerende dakbedekking zoals dakpannen.

### **Kwaliteitsverklaring**

KOMO-SKH attest met productcertificaat 20923/11 (BRL 0101).

### **Uitvoeringen**

Het dakelement bestaat uit een basisplaat van houtspaانplaat of hoogwaardig multiplex waarop volautomatisch ribben worden aangebracht waartussen de zeer hoogwaardige ISOVLAS bouwisolatie wordt aangebracht.

Het ISOVLAS VRD dampopen dakelement wordt in vier vormen, op basis van uw

specifieke eisen en wensen gemaakt: in multiplex, multiplex met V-Groef, houtspaانplaat en wit gelakte houtspaانplaat. Tevens is het ISOVLAS dakelement voorzien van een gootplank en worden paselementen standaard meegeleverd.

### **Innovatie samen met de natuur**

Nergens zijn de technische eisen zo hoog als in de automobieliindustrie. In de automobieliindustrie worden speciale verlijmingstechnieken toegepast. Deze technologie vormt tevens de basis voor het ISOVLAS VRD dakelement. De opstaande ribben zijn verspijkerd, en hoogwaardig verlijmd. Deze productiemethode is uniek in de branche.

Het dampopen dakelement is een noviteit en onderscheidt zich door een groot aantal voordelen. Het dakelement heeft formidabele constructieve, isolerende en **unieke geluidswerende** eigenschappen. Het is strak, vlak, volledig symmetrisch en standaard voorzien van constructieve gootlaten. Daardoor is het element snel en eenvoudig te plaatsen.

Het dakelement is robuust en sterk. Behalve tijd bespaart het dakelement ook afdichtingmateriaal. De naad tussen de elementen is minimaal en uitermate gemakkelijk af te dichten. De ISOVLAS bouwisolatie is zeer hoogwaardig. Daarnaast zijn grote overspanningen te realiseren. Allemaal voordelen die extra rendement opleveren. Dus daarom kiest ook U voor ISOVLAS VRD dakelementen. Natuurlijk!

# ISOVLAS dampopen VRD dakelementen (enkelschalig / dubbelschalig)

Bestelnummer	Rc waarde in m <sup>2</sup> .K/W*	Kwaliteit plaat	Rib- breedte in mm	Rib- hoogte in mm	Element dikte in mm	Element breedte in mm	gewicht in kg/m <sup>2</sup>	Ra* waarde dB(A)
<b>Enkelschalig</b>								
VRD HV 12V	2,5	HSP12mmV	28	98	122	1220	16	37
VRD HV 12V	3,0	HSP12mmV	28	123	147	1220	16	38
VRD HV 12V	3,5	HSP12mmV	28	145	170	1220	16	39
VRD HV 12V	4,0	HSP12mmV	28	170	194	1220	17	39
VRD HV 12V	4,8	HSP12mmV	28	195	219	1220	17	39
VRD HV 12V	5,5	HSP12mmV	28	221	245	1220	18	39
VRD HV 12V	5,9	HSP12mmV	34	246	270	1220	19	39
VRD WHV 12V	2,5	WHSP12mmV	28	98	122	1220	16	37
VRD WHV 12V	3,0	WHSP12mmV	28	123	147	1220	16	38
VRD WHV 12V	3,5	WHSP12mmV	28	145	170	1220	16	39
VRD WHV 12V	4,0	WHSP12mmV	28	170	194	1220	17	39
VRD WHV 12V	4,8	WHSP12mmV	28	195	219	1220	17	39
VRD WHV 12V	5,5	WHSP12mmV	28	221	245	1220	18	39
VRD WHV 12V	5,9	WHSP12mmV	34	246	270	1220	19	39
VRD TV 125	2,5	MPL125	28	98	122	1220	14	37
VRD TV 125	3,0	MPL125	28	123	147	1220	14	38
VRD TV 125	3,5	MPL125	28	145	170	1220	14	39
VRD TV 125	4,0	MPL125	28	170	194	1220	16	39
VRD TV 125	4,8	MPL125	28	195	219	1220	16	39
VRD TV 125	5,5	MPL125	28	221	245	1220	17	39
VRD TV 125	5,9	MPL125	34	246	270	1220	18	39

## Dubbelschalig

VRD 2HV 12V	2,5	HSP12mmV	28	98	122	1220	24	37
VRD 2HV 12V	3,0	HSP12mmV	28	123	147	1220	24	38
VRD 2HV 12V	3,5	HSP12mmV	28	145	170	1220	24	39
VRD 2HV 12V	4,0	HSP12mmV	28	170	194	1220	25	39
VRD 2HV 12V	4,8	HSP12mmV	28	195	219	1220	25	39
VRD 2HV 12V	5,5	HSP12mmV	28	221	245	1220	26	39
VRD 2HV 12V	5,9	HSP12mmV	34	246	270	1220	27	39
VRD W2HV 12V	2,5	WHSP12mmV	28	98	122	1220	24	37
VRD W2HV 12V	3,0	WHSP12mmV	28	123	147	1220	24	38
VRD W2HV 12V	3,5	WHSP12mmV	28	145	170	1220	24	39
VRD W2HV 12V	4,0	WHSP12mmV	28	170	194	1220	25	39
VRD W2HV 12V	4,8	WHSP12mmV	28	195	219	1220	25	39
VRD W2HV 12V	5,5	WHSP12mmV	28	221	245	1220	26	39
VRD W2HV 12V	5,9	WHSP12mmV	34	246	270	1220	27	39
VRD 2TV 125	2,5	MPL125	28	98	122	1220	24	37
VRD 2TV 125	3,0	MPL125	28	123	147	1220	24	38
VRD 2TV 125	3,5	MPL125	28	145	170	1220	24	39
VRD 2TV 125	4,0	MPL125	28	170	194	1220	25	39
VRD 2TV 125	4,8	MPL125	28	195	219	1220	25	39
VRD 2TV 125	5,5	MPL125	28	221	245	1220	26	39
VRD 2TV 125	5,9	MPL125	34	246	270	1220	27	39

HV 12V (Houtspaanplaat V313 groen 12 mm), WHV 12V (Houtspaanplaat V313 wit 12 mm), MPL 125 (Multiplex 12 mm schoon werk)

\* van de dakconstructie inclusief dakbedekking

Elementen met Rc 7,5 en Rc 10 op aanvraag.

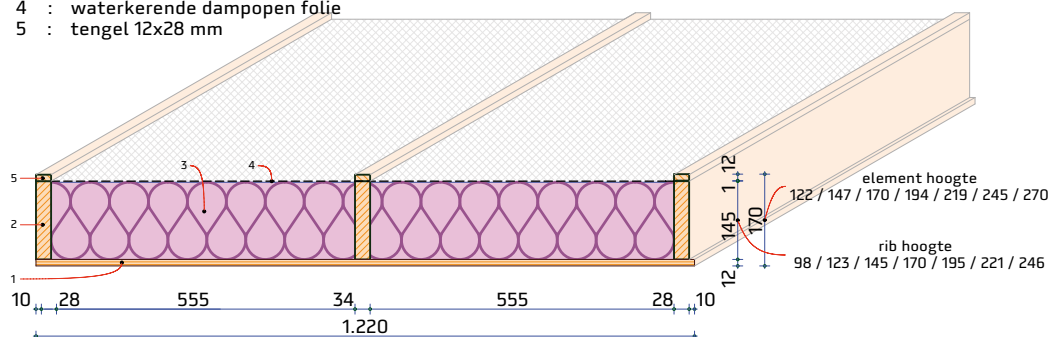
- Elementen worden **gratis** voorzien van een constructieve gootlat (28 mm).
- Op maat geproduceerd en eenzijdig of tweezijdig **gratis** afgeschuind.
- Paelementen op breedte zagen **gratis**.
- Bij alle elementen dient u rekening te houden met zgn. lasnaden (wilde las).
- Dubbelschalige elementen op aanvraag voorzien van dampremmer.
- Dubbelschalige elementen op aanvraag voorzien van spinnvliesdoek en tengels.
- Voor bewerkingen, toebehoren en bevestigingsmiddelen: zie Isovlas prijslijst



# Doorsneden ISOVLAS dampopen dakelement

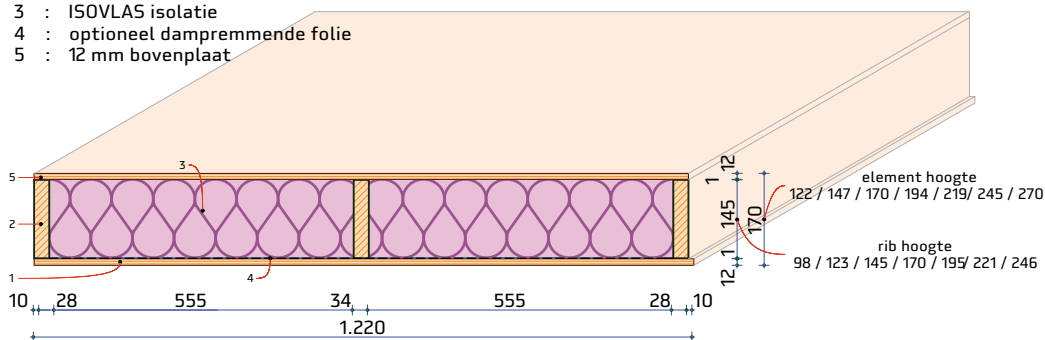
## ISOVLAS VRD dampopen enkelschalig dakelement

- 1 : 12 mm onderplaat.  
(houtspaanplaat, houtspaanplaat wit, multiplex schoonwerk, multiplex met V-Groef)
- 2 : houten rib 28 mm breed
- 3 : ISOVLAS isolatie
- 4 : waterkerende dampopen folie
- 5 : tengel 12x28 mm



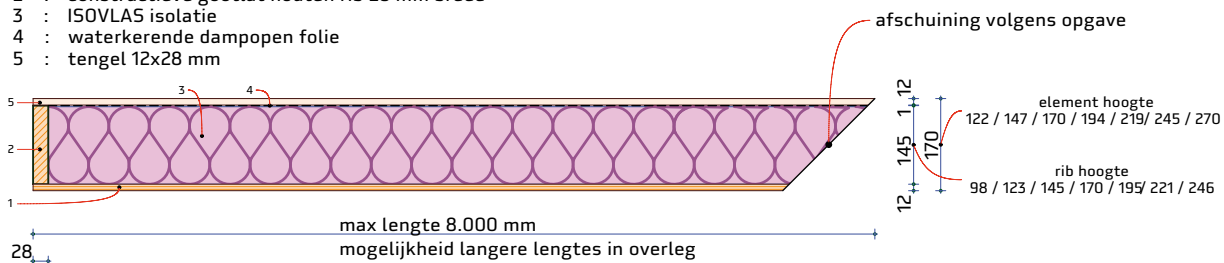
## ISOVLAS VRD dampopen dubbelschalig dakelement

- 1 : 12 mm onderplaat.  
(houtspaanplaat, houtspaanplaat wit, multiplex schoonwerk, multiplex met V-Groef)
- 2 : houten rib 28 mm breed
- 3 : ISOVLAS isolatie
- 4 : optioneel dampremmende folie
- 5 : 12 mm bovenplaat



## ISOVLAS VRD dampopen dakelement (lengte doorsnede)

- 1 : 12 mm onderplaat(houtspaanplaat, houtspaanplaat wit, multiplex schoonwerk, multiplex met V-Groef)
- 2 : constructieve gootlat houten rib 28 mm breed
- 3 : ISOVLAS isolatie
- 4 : waterkerende dampopen folie
- 5 : tengel 12x28 mm



## Overspanningstabel enkelschalige houtspaانplaat

Element inclusief tengel	aantal velden	dakhelling											
		15°	20°	25°	30°	35°	40°	45°	50°	55°	60°	65°	70°
VRD HV 12V 28,0 x 98 Rc 2,5	éénvelds	2930	2890	2890	2960	2920	2880	2850	2820	2850	2890	2930	2980
	tweevelds*	3320	3380	3460	3550	3540	3480	3410	3360	3410	3470	3540	3620
	meervelds**	3550	3610	3610	3680	3620	3580	3530	3500	3540	3590	3640	3700
	overstek	920	920	920	920	920	920	920	920	920	920	920	920
VRD HV 12V 28,0 x 123 Rc 3,0	éénvelds	3510	3460	3460	3510	3470	3420	3390	3360	3400	3440	3490	3540
	tweevelds*	4090	4120	4120	4140	4120	4040	3970	3910	3980	4050	4130	4220
	meervelds**	4350	4300	4300	4360	4300	4260	4210	4170	4220	4270	4330	4400
	overstek	1120	1120	1120	1120	1120	1120	1120	1120	1120	1120	1120	1120
VRD HV 12V 28,0 x 145 Rc 3,5	éénvelds	4010	3950	3950	4000	3960	3910	3860	3830	3880	3930	3980	4040
	tweevelds*	4740	4620	4620	4640	4620	4540	4460	4390	4470	4550	4640	4740
	meervelds**	4980	4900	4900	4980	4920	4860	4790	4760	4810	4870	4940	5020
	overstek	1290	1290	1290	1290	1290	1290	1290	1290	1290	1290	1290	1290
VRD HV 12V 28,0 x 170 Rc 4,0	éénvelds	4560	4500	4500	4560	4520	4460	4410	4370	4420	4480	4540	4610
	tweevelds*	5380	5240	5240	5260	5240	5160	5060	4990	5070	5160	5270	5380
	meervelds**	5660	5590	5590	5680	5600	5540	5480	5420	5490	5560	5630	5720
	overstek	1490	1490	1490	1490	1490	1490	1490	1490	1490	1490	1490	1490
VRD HV 12V 28,0 x 195 Rc 4,8	éénvelds	5120	5040	5040	5120	5070	5000	4940	4900	4960	5020	5090	5170
	tweevelds*	6020	5880	5880	5900	5880	5790	5680	5590	5680	5780	5900	6030
	meervelds**	6360	6270	6270	6370	6280	6210	6140	6080	6160	6230	6320	6420
	overstek	1680	1680	1680	1680	1680	1680	1680	1680	1680	1680	1680	1680
VRD HV 12V 28,0 x 221 Rc 5,5	éénvelds	5710	5630	5630	5730	5650	5570	5510	5460	5520	5590	5670	5760
	tweevelds*	6680	6540	6540	6540	6520	6410	6290	6200	6310	6430	6550	6700
	meervelds**	7080	6980	6980	7090	7010	6920	6840	6770	6860	6940	7040	7150
	overstek	1880	1880	1880	1880	1880	1880	1880	1880	1880	1880	1880	1880
VRD HV 12V 34,0 x 246 Rc 5,9	éénvelds	6550	6450	6450	6550	6470	6390	6310	6260	6330	6410	6500	6600
	tweevelds*	7820	7670	7670	7670	7640	7520	7380	7280	7400	7540	7680	7840
	meervelds**	8120	8000	8000	8120	8020	7920	7840	7760	7860	7960	8070	8180
	overstek	2170	2170	2170	2170	2170	2170	2170	2170	2170	2170	2170	2170

### Maximale oversteklengte voor doorstekende ribben in mm

ribhoogte 98	400	400	450	400	500	550	550	650	700	750	750	750
ribhoogte 123	600	600	650	600	700	750	750	750	750	750	750	750
ribhoogte 145	750	750	750	750	750	750	750	750	750	750	750	750
ribhoogte 170	750	750	750	750	750	750	750	750	750	750	750	750
ribhoogte 195	750	750	750	750	750	750	750	750	750	750	750	750
ribhoogte 221	750	750	750	750	750	750	750	750	750	750	750	750
ribhoogte 246	750	750	750	750	750	750	750	750	750	750	750	750

\* Bij tweevelds overspanningen geldt dat beide velden gelijk zijn.

\*\* bij meerveldsoverspanningen moet het kleinere veld tenminste 1/3 van het grotere veld bedragen overspanningen worden begrensd door de maximale productielengte.

- Belastingen dakbedekking 50kg/m<sup>2</sup> - Windgebied 2, onbebouwd- Veiligheidsklasse 2
- Belastingen volgens NEN6702 - Nokhoogte 9m - Referentieperiode 50 jaar
- Bij overstekken geldt dat het achterliggende veld min. 2x de oversteklengte bedraagt.

## Overspanningstabel enkelschalig houtspaanklaar wit of Multiplex

Element inclusief tengel	aantal velden	dakhelling											
		15°	20°	25°	30°	35°	40°	45°	50°	55°	60°	65°	70°
VRD WHV 12V	éénvelds	3010	2970	2970	3020	2980	2940	2910	2880	2910	2950	2990	3040
VRD TV 125	tweevelds*	3320	3380	3460	3550	3540	3480	3410	3360	3410	3470	3540	3620
28,0 x 98	meervelds**	3550	3620	3680	3750	3690	3650	3610	3570	3610	3660	3710	3770
Rc 2,5	overstek	920	920	920	920	920	920	920	920	920	920	920	920
VRD WHV 12V	éénvelds	3580	3540	3540	3610	3560	3520	3470	3440	3480	3520	3570	3630
VRD TV 125	tweevelds*	4120	4140	4140	4160	4160	4060	3990	3920	3990	4070	4150	4250
28,0 x 123	meervelds**	4430	4390	4390	4480	4410	4360	4310	4270	4320	4370	4430	4500
Rc 3,0	overstek	1120	1120	1120	1120	1120	1120	1120	1120	1120	1120	1120	1120
VRD WHV 12V	éénvelds	4100	4030	4030	4120	4060	4000	3960	3910	3960	4010	4070	4130
VRD TV 125	tweevelds*	4780	4680	4660	4680	4680	4580	4500	4420	4490	4580	4670	4770
28,0 x 145	meervelds**	5090	5030	5010	5110	5030	4970	4910	4860	4920	4980	5050	5130
Rc 3,5	overstek	1290	1290	1290	1290	1290	1290	1290	1290	1290	1290	1290	1290
VRD WHV 12V	éénvelds	4660	4610	4590	4690	4620	4560	4510	4460	4510	4570	4640	4710
VRD TV 125	tweevelds*	5420	5310	5290	5310	5310	5210	5110	5020	5110	5200	5310	5420
28,0 x 170	meervelds**	5790	5720	5720	5820	5740	5660	5600	5540	5610	5680	5750	5840
Rc 4,0	overstek	1490	1490	1490	1490	1490	1490	1490	1490	1490	1490	1490	1490
VRD WHV 12V	éénvelds	5240	5160	5160	5270	5190	5120	5060	5010	5070	5130	5200	5280
VRD TV 125	tweevelds*	6080	5960	5930	5960	5960	5840	5730	5640	5730	5830	5950	6080
28,0 x 196	meervelds**	6510	6430	6410	6530	6440	6350	6280	6210	6290	6370	6450	6550
Rc 4,8	overstek	1680	1680	1680	1680	1680	1680	1680	1680	1680	1680	1680	1680
VRD WHV 12V	éénvelds	5820	5760	5740	5850	5770	5690	5630	5570	5640	5710	5790	5880
VRD TV 125	tweevelds*	6750	6630	6590	6620	6620	6480	6360	6250	6360	6480	6610	6760
28,0 x 221	meervelds**	7210	7150	7120	7260	7160	7070	6990	6920	6990	7090	7190	7300
Rc 5,5	overstek	1880	1880	1880	1880	1880	1880	1880	1880	1880	1880	1880	1880
VRD WHV 12V	éénvelds	6640	6560	6550	6670	6570	6490	6410	6350	6420	6510	6600	6700
VRD TV 125	tweevelds*	7880	7750	7720	7740	7740	7580	7440	7320	7440	7580	7740	7900
34,0 x 246	meervelds**	8220	8160	8120	8270	8160	8040	7960	7870	7970	8070	8190	8310
Rc 5,9	overstek	2170	2170	2170	2170	2170	2170	2170	2170	2170	2170	2170	2170

### Maximale oversteklengte voor doorstekende ribben in mm

ribhoogte 98	400	400	450	400	500	550	550	650	700	750	750	750
ribhoogte 123	600	600	650	600	700	750	750	750	750	750	750	750
ribhoogte 145	750	750	750	750	750	750	750	750	750	750	750	750
ribhoogte 170	750	750	750	750	750	750	750	750	750	750	750	750
ribhoogte 195	750	750	750	750	750	750	750	750	750	750	750	750
ribhoogte 221	750	750	750	750	750	750	750	750	750	750	750	750
ribhoogte 246	750	750	750	750	750	750	750	750	750	750	750	750

\* Bij tweevelds overspanningen geldt dat beide velden gelijk zijn.

\*\* bij meerveldoverspanningen moet het kleinere veld tenminste 1/3 van het grotere veld bedragen overspanningen worden begrensd door de maximale productielengte.

- Belastingen dakbedekking 50kg/m<sup>2</sup> - Windgebied 2, onbebouwd- Veiligheidsklasse 2
- Belastingen volgens NEN6702 - Nokhoogte 9m - Referentieperiode 50 jaar
- Bij overstekken geldt dat het achterliggende veld min. 2x de oversteklengte bedraagt.

## Overspanningstabel dubbelschalige houtspaanklaar (wit) en multiplex

Element inclusief tengel	aantal velden	dakhelling											
		15°	20°	25°	30°	35°	40°	45°	50°	55°	60°	65°	70°
VRD (W)2HV 12V	éénvelds	3460	3420	3410	3420	3420	3380	3340	3300	3330	3390	3440	3490
VRD 2TV 12S	tweevelds*	4690	4640	4620	4640	4650	4590	4530	4480	4540	4590	4660	4730
28,0 x 98	meervelds**	4290	4240	4220	4240	4250	4190	4150	4100	4150	4210	4260	4330
Rc 2,5	overstek	1080	1080	1080	1080	1080	1080	1080	1080	1080	1080	1080	1080
VRD (W)2HV 12V	éénvelds	4080	4040	4020	4020	4040	3990	3940	3900	3940	3990	4050	4120
VRD 2TV 12S	tweevelds*	5540	5470	5450	5470	5470	5410	5340	5290	5340	5420	5490	5580
28,0 x 123	meervelds**	5070	5010	4990	5000	5010	4940	4890	4840	4890	4960	5020	5110
Rc 3,0	overstek	1280	1280	1280	1280	1280	1280	1280	1280	1280	1280	1280	1280
VRD (W)2HV 12V	éénvelds	4610	4560	4540	4540	4560	4500	4450	4400	4460	4510	4580	4650
VRD 2TV 12S	tweevelds*	6250	6190	6160	6170	6190	6100	6030	5970	6040	6120	6210	6310
28,0 x 145	meervelds**	5720	5660	5640	5650	5660	5580	5520	5460	5520	5600	5680	5770
Rc 3,5	overstek	1450	1450	1450	1450	1450	1450	1450	1450	1450	1450	1450	1450
VRD (W)2HV 12V	éénvelds	5210	5150	5130	5150	5150	5090	5030	4980	5020	5100	5180	5260
VRD 2TV 12S	tweevelds*	7070	6990	6960	6980	6990	6900	6820	6750	6820	6920	7020	7130
28,0 x 170	meervelds**	6460	6400	6370	6380	6400	6320	6240	6180	6240	6320	6420	6520
Rc 4,0	overstek	1650	1650	1650	1650	1650	1650	1650	1650	1650	1650	1650	1650
VRD (W)2HV 12V	éénvelds	5790	5740	5720	5720	5740	5660	5600	5540	5600	5680	5760	5860
VRD 2TV 12S	tweevelds*	7880	7780	7760	7760	7780	7680	7600	7520	7610	7710	7820	7940
28,0 x 195	meervelds**	7200	7130	7100	7120	7120	7030	6950	6880	6960	7040	7140	7270
Rc 4,8	overstek	1850	1850	1850	1850	1850	1850	1850	1850	1850	1850	1850	1850
VRD (W)2HV 12V	éénvelds	6410	6340	6310	6330	6350	6260	6190	6130	6200	6280	6370	6470
VRD 2TV 12S	tweevelds*	8690	8600	8570	8590	8610	8500	8400	8320	8420	8520	8640	8780
28,0 x 221	meervelds**	7950	7870	7840	7860	7880	7760	7680	7600	7680	7790	7910	8030
Rc 5,5	overstek	2040	2040	2040	2040	2040	2040	2040	2040	2040	2040	2040	2040
VRD (W)2HV 12V	éénvelds	7170	7100	7060	7080	7100	7010	6930	6860	6940	7020	7120	7230
VRD 2TV 12S	tweevelds*	9720	9620	9580	9610	9630	9510	9400	9300	9400	9520	9660	9820
34,0 x 246	meervelds**	8900	8810	8770	8790	8810	8700	8600	8500	8610	8720	8840	8980
Rc 5,9	overstek	2320	2320	2320	2320	2320	2320	2320	2320	2320	2320	2320	2320

### Maximale oversteklengte voor doorstekende ribben in mm

ribhoogte 98	400	400	450	400	500	550	550	650	700	750	750	750
ribhoogte 123	600	600	650	600	700	750	750	750	750	750	750	750
ribhoogte 145	750	750	750	750	750	750	750	750	750	750	750	750
ribhoogte 170	750	750	750	750	750	750	750	750	750	750	750	750
ribhoogte 195	750	750	750	750	750	750	750	750	750	750	750	750
ribhoogte 221	750	750	750	750	750	750	750	750	750	750	750	750
ribhoogte 246	750	750	750	750	750	750	750	750	750	750	750	750

\* Bij tweevelds overspanningen geldt dat beide velden gelijk zijn.

\*\* bij meerveldsoverspanningen moet het kleinere veld tenminste 1/3 van het grotere veld bedragen overspanningen worden begrensd door de maximale productielengte.

- Belastingen dakbedekking 50kg/m<sup>2</sup> - Windgebied 2, onbebouwd- Veiligheidsklasse 2
- Belastingen volgens NEN6702 - Nokhoogte 9m - Referentieperiode 50 jaar
- Bij overstekken geldt dat het achterliggende veld min. 2x de oversteklengte bedraagt.

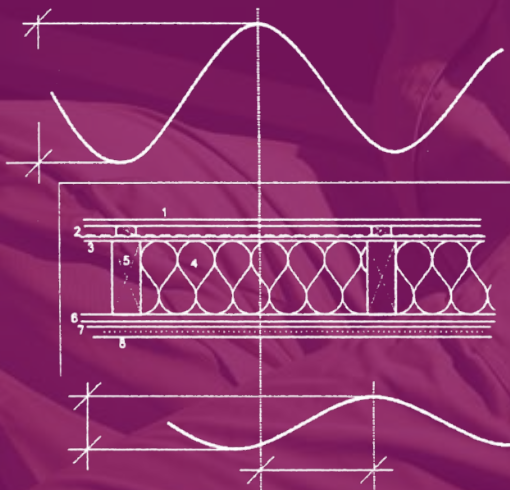


Isovlas bouwisolatie:

- Na-isolatie
- Houtskeletbouw/ lichte constructiebouw
- Hout(stapel)bouw, chaletbouw
- Prefab bouw
- (Geluids)isolatie van woningscheidende en tussenwanden
- Optoppen van appartementsgebouwen
- Voorzetwanden
- Plafondsysteemen
- Spouwisolatie
- Ondervloerisolatie
- Dakelementen

### Warmte-isolatie in de zomer

Dagelijks temperatuurverschil in °C



1. Gevelbekleding
2. Luchtspouw
3. Waterwerende dampdoorlatende laag
4. Isovlas vlaswol met een hoge warmte opslagcapaciteit
5. Stijl- en regelwerk
6. Dampremmende laag
7. Binnenbekleding
8. Wandafwerking

[isovlas.nl](http://isovlas.nl)



bouwisolatie

Stokeind 16  
5066 XA Moergestel  
Postbus 348  
5060 AH Oisterwijk  
T +31(0)13 5210858  
F +31(0)13 5210862  
info@isovlas.nl  
www.isovlas.nl

