

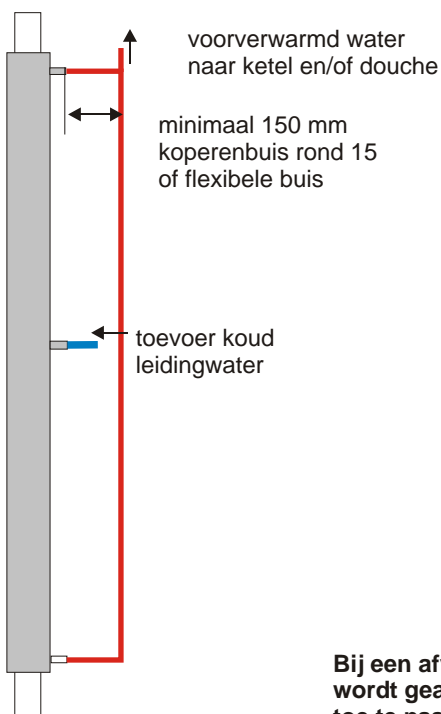
Douchepijp met middenaansluiting

Toepassing: Stort, - Regendouche's

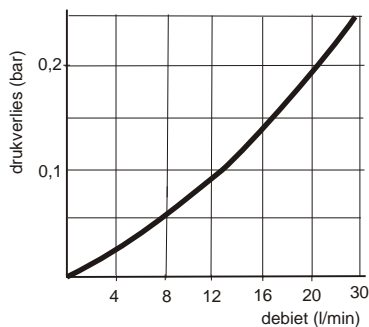
Een douchewater-wtw met een middenaansluiting heeft lager drukverlies dan de standaard uitvoering. Het rendement neemt iets af.

De aansluitingen van de warmtewisselaar zijn 1/2" inwendige schroefdraad.

Bij de toevoerleiding moet worden voorkomen dat de aansluitingen mechanisch te hoog worden belast als gevolg van temperatuuruitzetting. Het is daarom nodig aan een van de zijden de aansluiting flexibel te maken.



Bij een afvoer van meer dan 16 liter/ minuut wordt geadviseerd een by-pass leiding toe te passen



drukverlies over een douchepijp met middenaansluiting