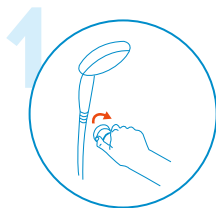


HYDRAO

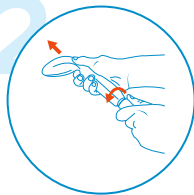
SMART SHOWER FOR SMART SAVINGS

GUIDE DE DÉMARRAGE RAPIDE QUICK START GUIDE

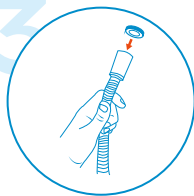
INSTALLATION DU POMMEAU HYDRAO FIRST SETTING UP THE HYDRAO FIRST SHOWER HEAD



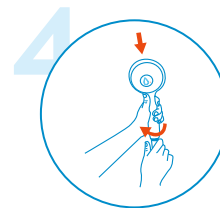
Fermez l'eau de votre douche
Turn off the shower



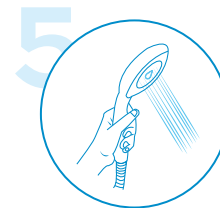
Dévissez votre ancien
pommeau pour l'enlever
Loosen your old shower head



Mettez le joint à sa place
Set in the washer



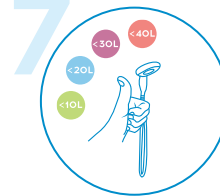
Vissez votre nouveau pommeau
HYDRAO First (*optionnel :
installez le limiteur de débit, voir
en dernière page)
Screw on your new HYDRAO First
shower head (*optional: set in the
excess flow valve, see last page)



Ouvrez l'eau
Turn the water on



La douche s'allume en Bleu,
Blanc, Rouge, puis Vert
The shower lights up in blue, white,
red and then green



Votre pommeau HYDRAO First
est prêt à être utilisé !
Your HYDRAO First shower head
is ready to be used!

POUR ALLER PLUS LOIN : L'APPLI «HYDRAO SMART SHOWER»

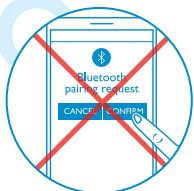
GET MORE FEATURES:
THE «HYDRAO SMART SHOWER» APP



Téléchargez l'application
«HYDRAO Smart Shower»
Download the «HYDRAO
Smart Shower» app



Activez le Bluetooth
Turn Bluetooth on



Ne cherchez pas à appairer
votre smartphone à votre
pompeu HYDRAO First
Do not try to pair your phone with
your HYDRAO First shower head



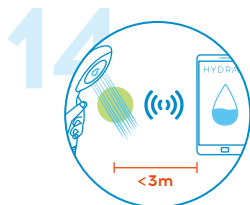
Ouvrez l'application et suivez
les étapes du tutoriel
Open the app and follow each step
of the tutorial



Personnalisez vos seuils de
consommation et vos couleurs
dans la section «Configurer la
douche»
Customize your water consumption
thresholds and colors in the «Set up
the shower» section

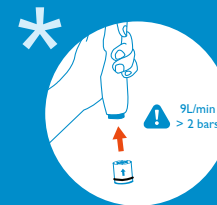


Enregistrez vos progrès,
vos records et vos économies
d'eau et d'énergie dans la section
«Ma consommation»
Save your progress, records and
savings (water and energy) in the
«My water usage» section



Laissez votre smartphone proche
de la douche afin d'assurer une
connectivité optimale
Leave your phone close while
showering to ensure optimal
connectivity

EN OPTION : LIMITEUR DE DÉBIT OPTIONAL: EXCESS FLOW VALVE



Insérez le limiteur de débit
par le bas du pompeu.
Optional: set in the excess flow valve
at the bottom of the shower head.



- Ne peut plus s'enlever une fois installé !
- Suivez le sens de la flèche (joint en bas)
- Limite le débit à 9L/min maximum
- Nécessite une pression minimale de 2 bars
- Cannot be removed once installed!
- Follow the arrow (washer at the bottom)
- Limits the flow to 9L/min maximum
- Requires a minimum pressure of 2 bars

Pour consulter les conditions de garantie, la FAQ
et le manuel d'utilisation complet, rendez-vous
sur www.hydrao.fr

For warranty terms, FAQ and full user manual,
please visit www.hydrao.fr

SUPPORT CLIENT
CUSTOMER SERVICE
support@hydrao.fr
+33 (0)7 68 33 85 70